

启东市汇龙镇鹤群村2024年宜居宜业和美乡村建设项目
(鹤群村中心路拓宽工程)

施 工 图

南通市港闸建筑设计院有限公司

2024年9月

目 录

[illegible][illegible]

设计总说明

一、工程概况

启东市汇龙镇鹤群村2024年宜居宜业和美乡村建设项目（鹤群村中心路拓宽工程）位于汇龙镇鹤群村中心路。工程主要内容有：泖沟护岸工程177米；拓宽1.2米混凝土道路193.5米；疏浚泖沟163米；

二、工程设计标准

1、护岸工程：护岸形式为钢筋混凝土方桩加钢筋混凝土挡土板。桩截面尺寸 $30 \times 30\text{cm}$ ，长度500cm；钢筋混凝土挡土板尺寸为 $198 \times 150 \times 8\text{cm}$ （长 \times 高 \times 厚）。护岸压顶截面尺寸 $45 \times 30\text{cm}$ （宽 \times 厚），顶面设计高程3.5米（吴淞基准）。

2、道路工程：本工程将原有的2.5米混凝土道路向西拓宽路面1.2米，新拓宽道路结构由上而下依次为18cm混凝土路面（ $F_r \geq 4.5\text{Mpa}$ ）、40cm碎砖路基。

3、泖沟疏浚：设计断面标准底宽1-2米，底高程2-2.5米，沟坡1:1.5。

三、设计依据

- 1、建筑桩基技术规范（JGJ. 94）
- 2、疏浚工程施工技术规范（SL17）
- 3、公路水泥混凝土路面设计规范（JTG D40+2011）
- 4、建设单位相关规划意见
- 5、工程勘测资料

四、一般说明

1、本工程施工图中所注尺寸：高程以米为单位，钢筋规格以毫米为单位，其余均以厘米为单位。

2、本工程施工图中所注高程为吴淞高程系统。

3、本工程高程控制水准点位于龚圣东北角散水顶面，高程4.705米。

五、施工注意事项

1、所有桩基均采用机械打入法施工。

2、所有砼预制件，应在强度达到设计强度70%以上方可吊装搬运。

3、打桩施工时，应注意临近建筑物的安全，必要时应采取相应的防护措施。

4、泖沟疏浚宜采用泥浆泵施工，泖沟中所有水生作物和杂树等垃圾清理至业主指定地点堆放。

5、工程施工时应注意工程沿线的架空线路和地下管线的安全。

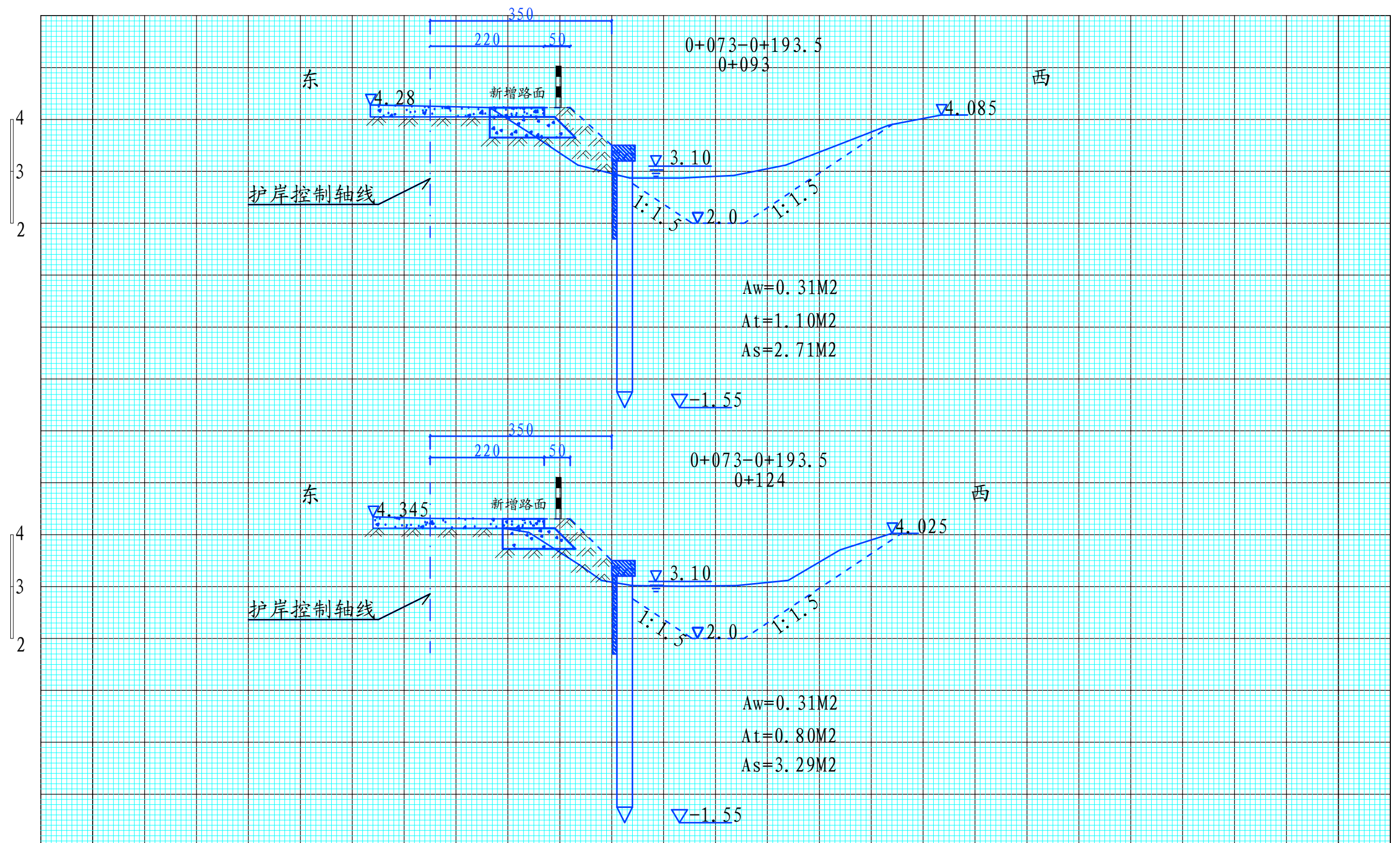
6、砼施工期间，应加强对砼构件的养护。

7、拓宽道路上沿泖沟侧的警示桩及其它安全设施等由其它项目同步进行实施。

8、未尽事项应及时与业主、设计单位联系。



| | | | | | | | | | | | |
|--------|------------------|---|---------------------------|-----|----------------|-----|--|----------------|-----------------------------------|--------------|----------|
| C | | <div>南通市港闸建筑设计院有限公司</div> <div>NANTONG GANGZHA INSTITUTE FOR BUILDING DESIGNING CO.,LTD</div> <div>设计证书编号 A232017357-6/1 (乙级)</div> <div>DESIGN CERTIFICATE No.A232017357-6/1</div> | 批准人 RATIFIED BY | 张永瑞 | 审核 AUDITED BY | 张学军 | 建设单位 CLIENT | 启东市汇龙镇人民政府 | 图纸内容 DRAWING TITLE 鹤群村中心路平面位置图 | 设计编号 JOB No. | 2024S009 |
| B | | | 项目负责人 PROJECT DIRECTOR | 张永瑞 | 校对 CHECKED BY | 张永瑞 | 项目名称 PROJECT 启东市汇龙镇鹤群村2024年宜居宜业和美乡村建设项目 鹤群村中心路拓宽工程 | 专业 DISCIPLINE | | 水利 | |
| A | | | 专业负责人 DISCIPLINE DIRECTOR | 张永瑞 | 设计 DESIGNED BY | 张永瑞 | | 阶段 STATUS | | 施工图 | |
| 序号 NO. | 修改内容 DESCRIPTION | | 日期 DATE | | | | | 编号 DRAWING No. | | 00 | |



说明:

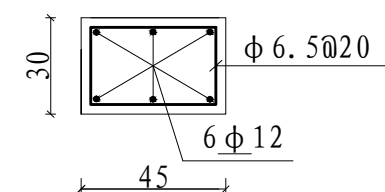
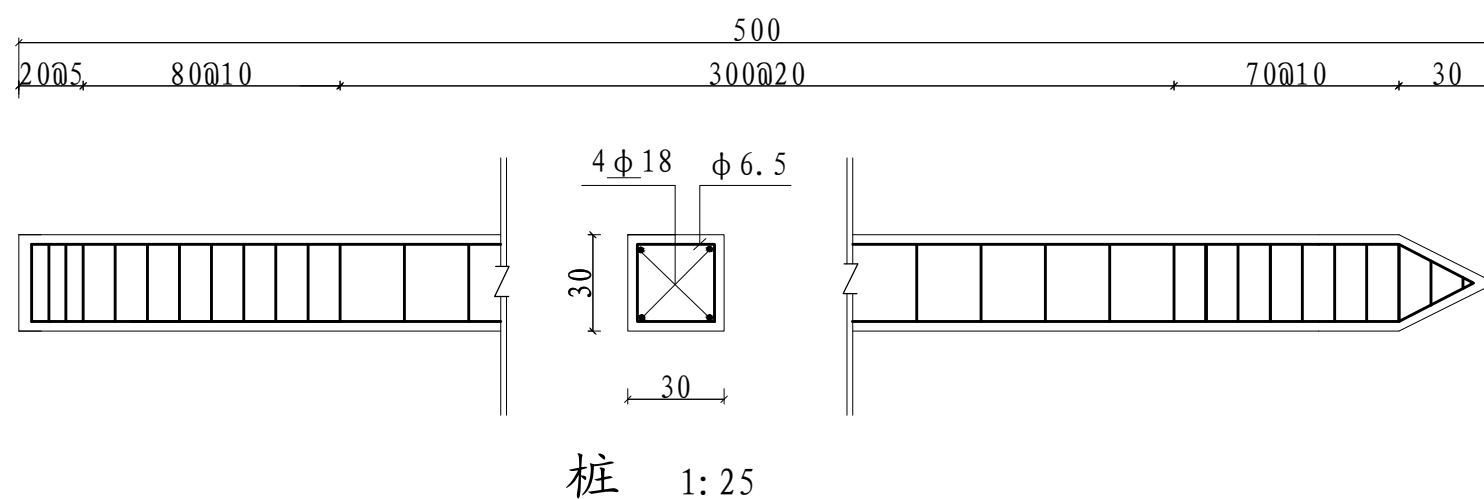
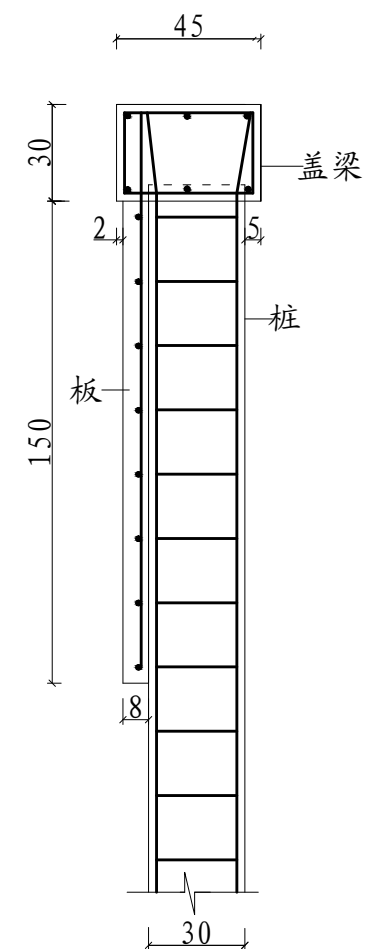
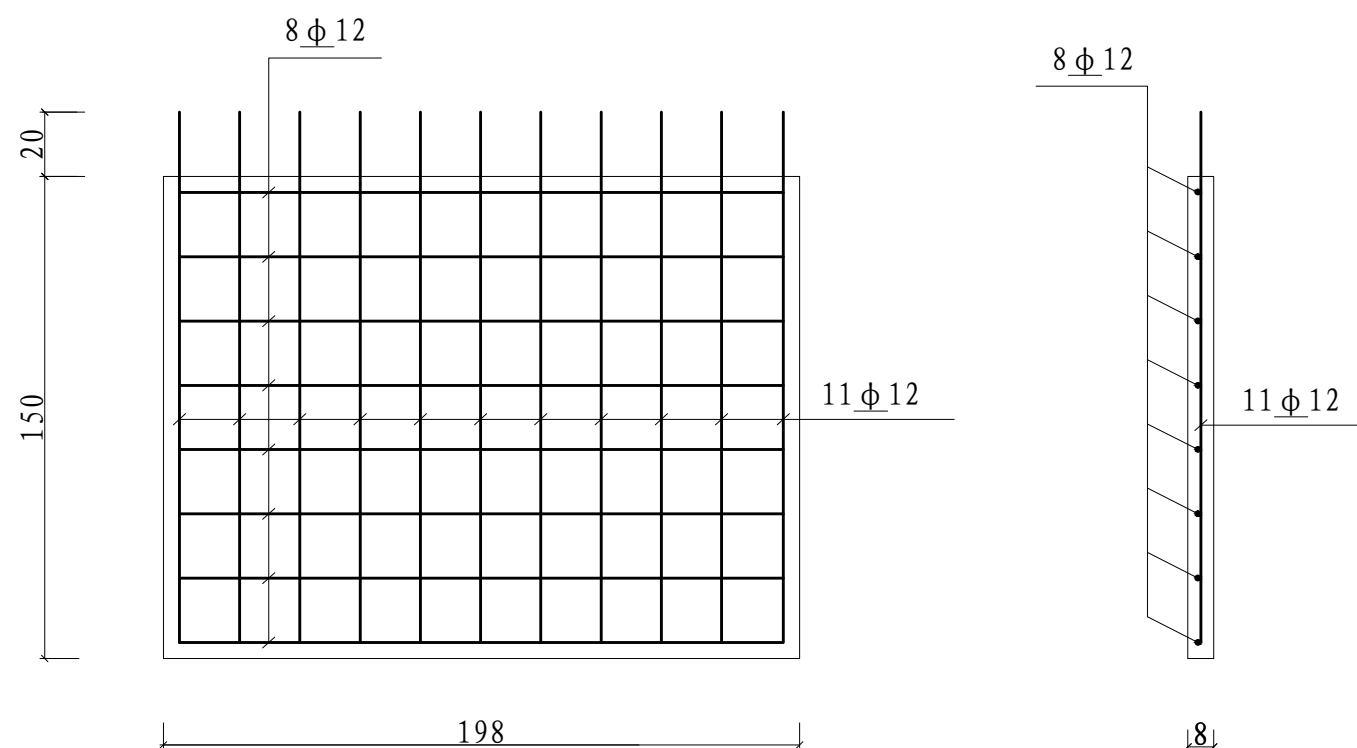
1. 本图尺寸：高程以米计，余以厘米计；
2. 图纸比例：1:100；
3. 桩号：0+065.5-0+073进宅路；
4. 临时水准固定点：泯沟路南龚圣家东北角散水顶面4.705m；

| | | | | | | | | | | | | |
|--------|------------------|--|---------------------------|----|----------------|-----|--------------|----------------------------|--------------------|---------------|-----------------|-----|
| C | | <div>南通市港闸建筑设计院有限公司</div> <div>NANTONG GANGZHA INSTITUTE FOR BUILDING DESIGNING CO.,LTD</div> <div>设计证书编号 A232017357-6/1（乙级）</div> <div>DESIGN CERTIFICATE No.A232017357-6/1</div> | 批准人 RATIFIED BY | 张军 | 审核 AUDITED BY | 张学军 | 建设单位 CLIENT | 启东市汇龙镇人民政府 | 图纸内容 DRAWING TITLE | 设计编号 JOB No. | 2024S009 | |
| B | | | 项目负责人 PROJECT DIRECTOR | 张军 | 校对 CHECKED BY | 张军 | 项目名称 PROJECT | 启东市汇龙镇鹤群村2024年宜居宜业和美乡村建设项目 | | 鹤群村中心路拓宽工程断面图 | 专 业 DISCIPLINE | 水利 |
| A | | | 专业负责人 DISCIPLINE DIRECTOR | 张军 | 设计 DESIGNED BY | 张军 | | | | | 阶 段 STATUS | 施工图 |
| 序号 NO. | 修改内容 DESCRIPTION | | 日期 DATE | | | | | | | | 编 号 DRAWING No. | 02 |



- 1、图中尺寸：高程以米计(吴淞)，钢筋以毫米计，余以厘米计；
- 2、钢筋保护层：3cm，砼等级C30；
- 3、桩为打入桩，其中嵌固5cm，破桩头20cm；
- 4、桩与挡土板中主筋伸入盖梁20cm；
- 5、护岸每10延长米设一道1cm厚沥青油毡作伸缩缝；
- 6、板、桩设计强度达到70%可起吊。

| | | | | | | | | | | | |
|--------|------------------|---|---------------------------|---|----------------|-----|--|----------------|---------------------------------------|--------------|----------|
| C | | <div>南通市港闸建筑设计院有限公司</div> <div>NANTONG GANGZHA INSTITUTE FOR BUILDING DESIGNING CO.,LTD</div> <div>设计证书编号 A232017357-6/1 (乙级)</div> <div>DESIGN CERTIFICATE No.A232017357-6/1</div> | 批准人 RATIFIED BY | 张 | 审核 AUDITED BY | 张学军 | 建设单位 CLIENT | 启东市汇龙镇人民政府 | 图纸内容 DRAWING TITLE 鹤群村中心路拓宽工程护岸立面图 | 设计编号 JOB No. | 2024S009 |
| B | | | 项目负责人 PROJECT DIRECTOR | 张 | 校对 CHECKED BY | 张 | 项目名称 PROJECT 启东市汇龙镇鹤群村2024年宜居宜业和美乡村建设项目 鹤群村中心路拓宽工程 | 专业 DISCIPLINE | | 水利 | |
| A | | | 专业负责人 DISCIPLINE DIRECTOR | 张 | 设计 DESIGNED BY | 张 | | 阶段 STATUS | | 施工图 | |
| 序号 NO. | 修改内容 DESCRIPTION | | 日期 DATE | | | | | 编号 DRAWING No. | | 04 | |



说明:

- 1、图中尺寸：高程以米计(吴淞)，钢筋以毫米计，余以厘米计；
2、钢筋保护层：3cm，砼等级C30。

| | | | | | | | | | | | | |
|--------|------------------|---|---------------------------|-----|----------------|-----|--------------|----------------------------|--------------------|-----------------------|----------------|-----|
| C | | <div>南通市港闸建筑设计院有限公司</div> <div>NANTONG GANGZHA INSTITUTE FOR BUILDING DESIGNING CO.,LTD</div> <div>设计证书编号 A232017357-6/1 (乙级)</div> <div>DESIGN CERTIFICATE No.A232017357-6/1</div> | 批准人 RATIFIED BY | 张学军 | 审核 AUDITED BY | 张学军 | 建设单位 CLIENT | 启东市汇龙镇人民政府 | 图纸内容 DRAWING TITLE | 设计编号 JOB No. | 2024S009 | |
| B | | | 项目负责人 PROJECT DIRECTOR | 张学军 | 校对 CHECKED BY | 张学军 | 项目名称 PROJECT | 启东市汇龙镇鹤群村2024年宜居宜业和美乡村建设项目 | | 鹤群村中心路拓宽工程挡土板、桩、盖梁结构图 | 专业 DISCIPLINE | 水利 |
| A | | | 专业负责人 DISCIPLINE DIRECTOR | 张学军 | 设计 DESIGNED BY | 张学军 | | | | | 阶段 STATUS | 施工图 |
| 序号 NO. | 修改内容 DESCRIPTION | | 日期 DATE | | | | | | | | 编号 DRAWING No. | 05 |
| | | | | | | | | | | | | |

