

2025年启东市汇龙镇丰树(启东)综合产业园  
东侧雨水检查井工程

施 工 图

启东市天禹水利规划设计有限公司

2025年04月

# 目 录

[illegible][illegible]

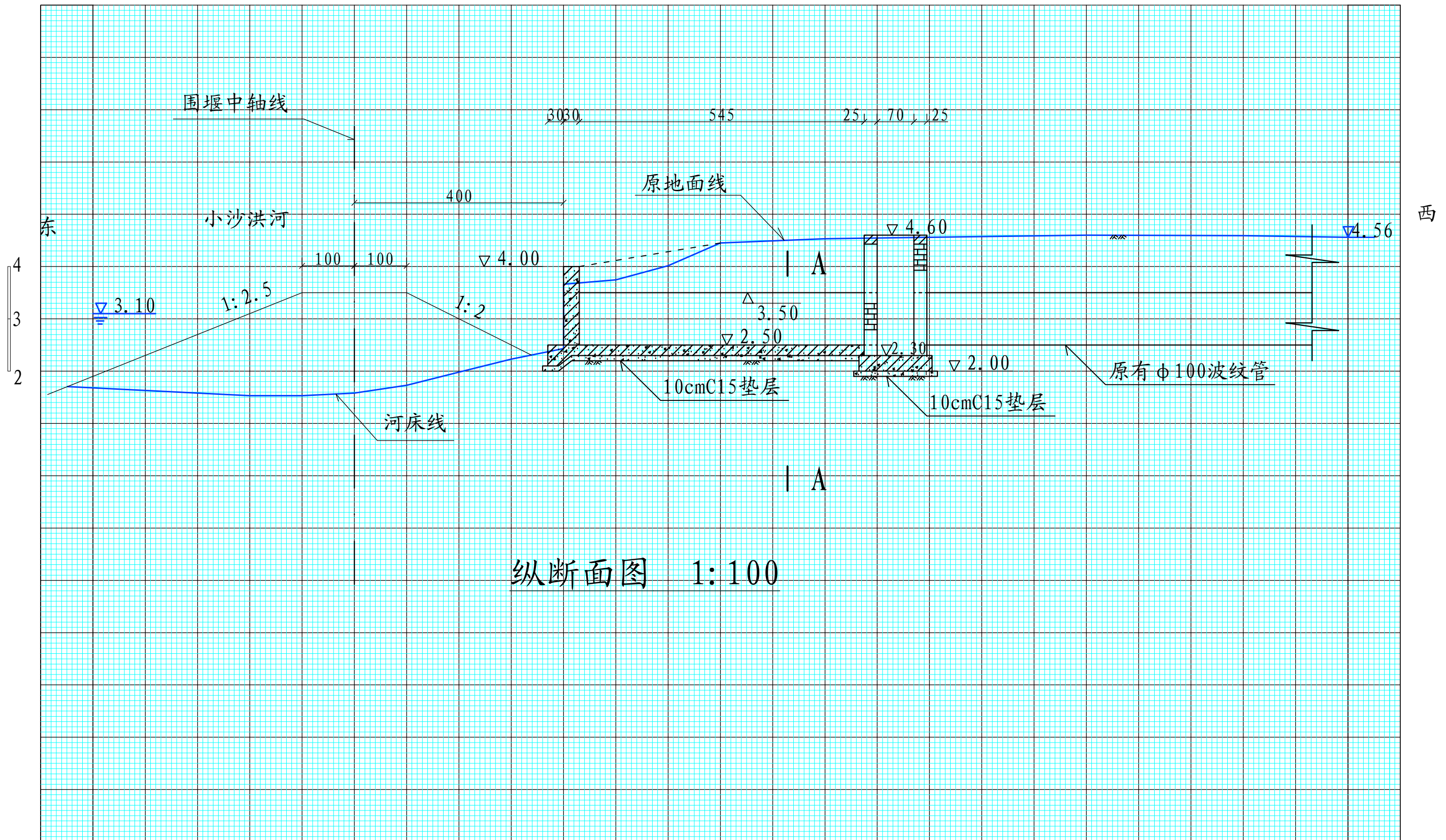




启东市天禹水利规划设计有限公司			
设计	朱二华	批准	朱二华
制图	陈嘉华	图号	01
审核	朱二华	日期	2025.04

综合产业园东侧雨水检查井工程  
平面位置图





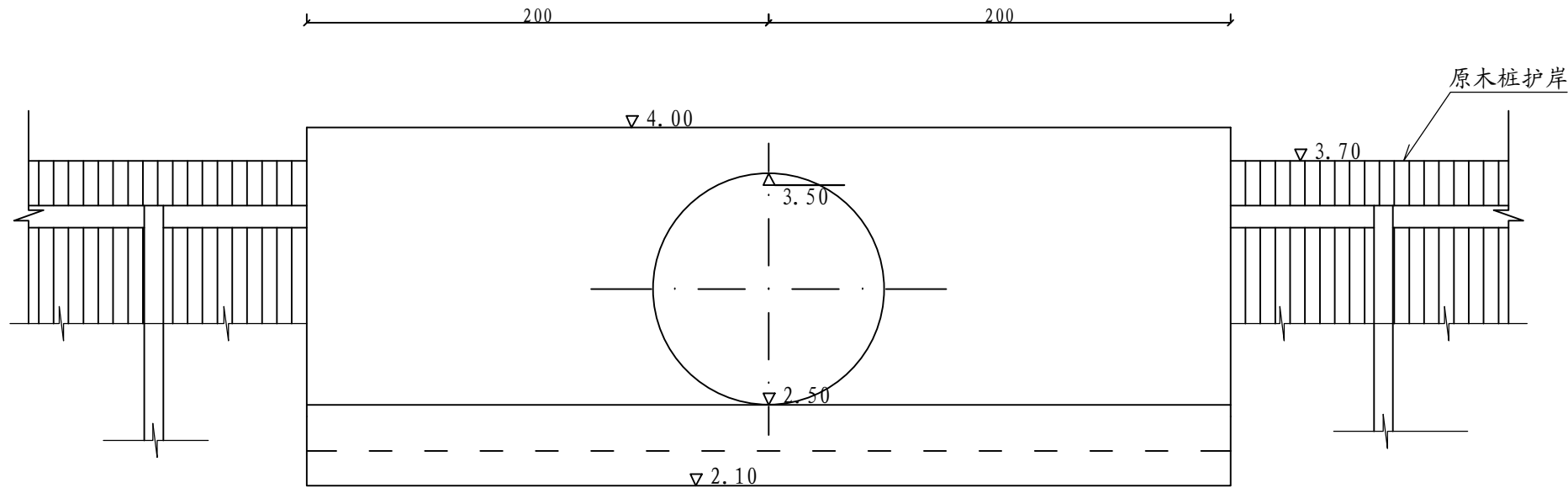
纵断面图 1:100

说明:

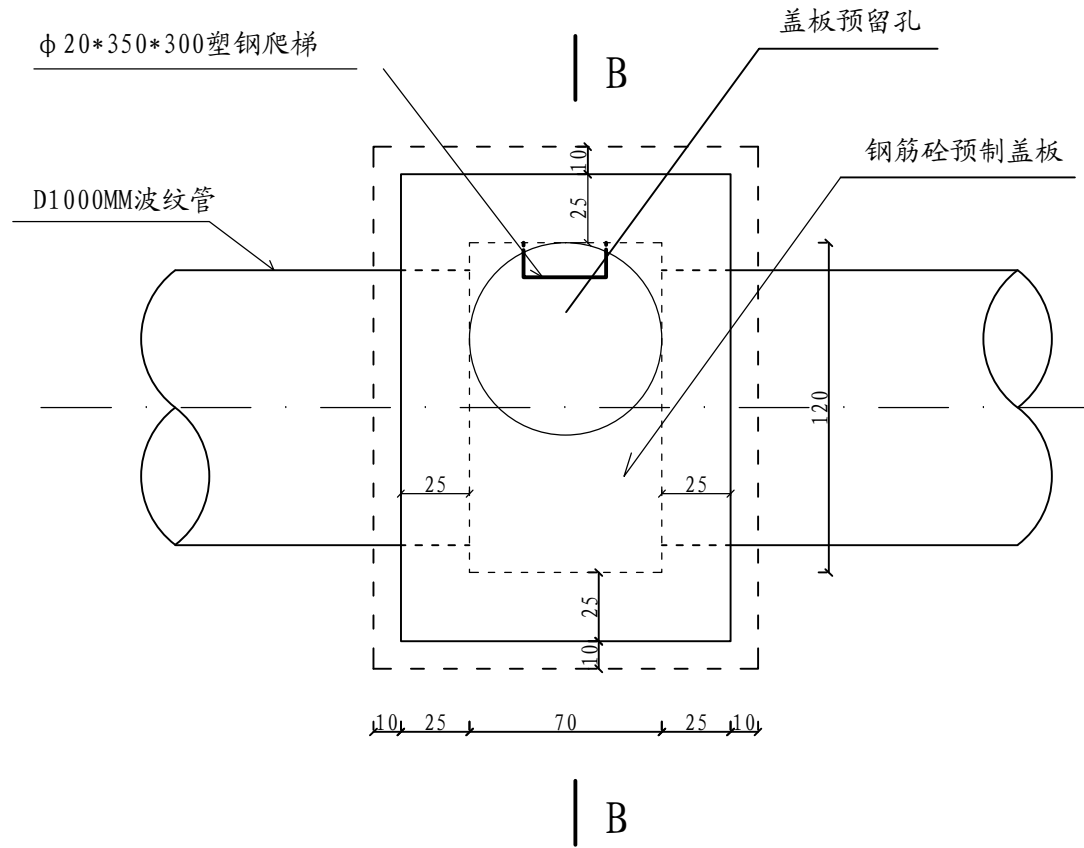
1. 本图尺寸: 高程(吴淞基准)以米计, 余以厘米计;
2. 砼强度等级垫层C15, 余C30;
3. 临时水准点: 小沙洪河杨沙北桥西南角钢钉高程4.77米;
4. 管道规格型号为D1000mmHDPE双壁波纹管;
5. A-A断面图见3号图;

启东市天禹水利规划设计有限公司

设计	陈嘉华	批准	朱四华	2025年启东市汇龙镇丰树(启东) 综合产业园东侧雨水检查井工程 纵断面图
制图	陈嘉华	图号	02	
审核	朱四华	日期	2025.04	



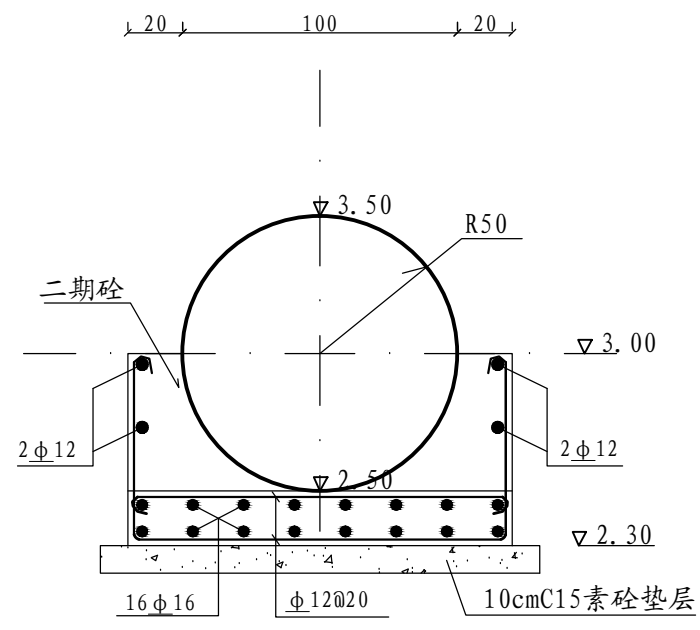
洞首立面图 1:25



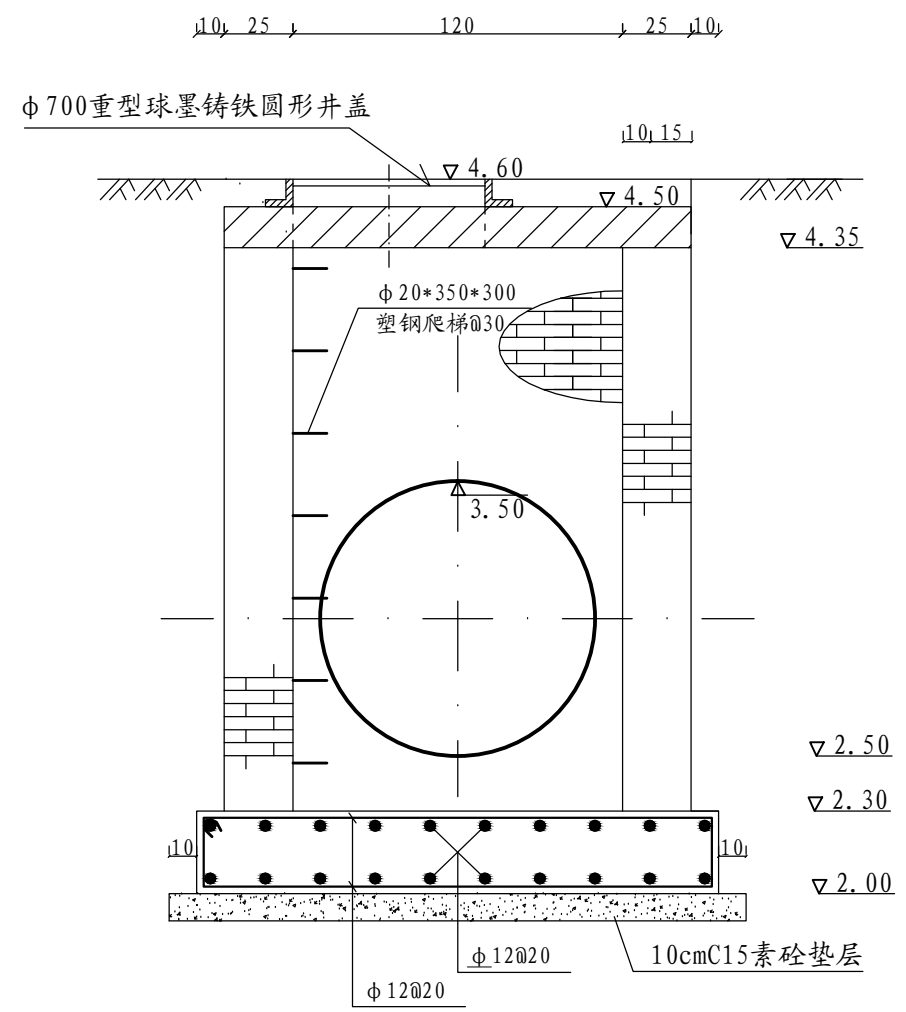
检修井平面图 1:25

说明:  
1. 本图尺寸: 高程(吴淞基准)以米计, 余以厘米计;  
2. 拆除原密排木桩护岸4米;  
3. B-B断面见3号图;

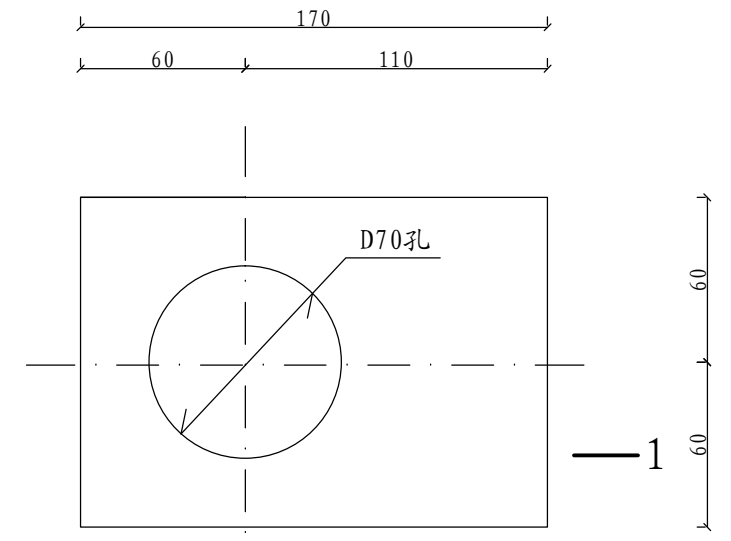
启东市天禹水利规划设计有限公司				
设计	陈嘉华	批准	朱一华	2025年启东市汇龙镇丰树(启东) 综合产业园东侧雨水检查井工程 结构图
制图	陈嘉华	图号	03	
审核	陈嘉华	日期	2025.04	



A-A 1:25



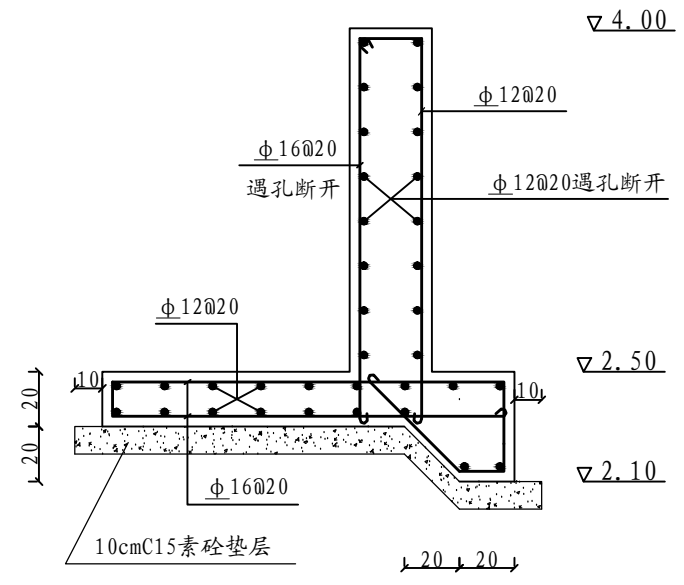
B-B 1:25



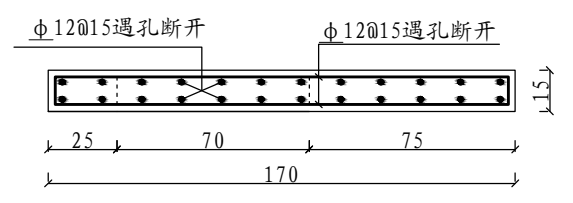
预制盖板平面图 1:25

说明:

1. 本图尺寸: 高程以米计, 钢筋规格以毫米计, 余以厘米计;
2. 检修井内壁砂浆粉砂, 厚度2cm, 砂浆标号: 砌筑砂浆M10, 粉刷砂浆M20;
3. 砼强度等级除特殊注明外, 均为C30;
4. 钢筋保护层厚度: 预制板底面1.5cm, 余3cm;
5. 基坑开挖时, 采用轻型井点降水设备, 进行地下水降排;
6. 预制盖板预凿孔处用2φ12圆环加强。



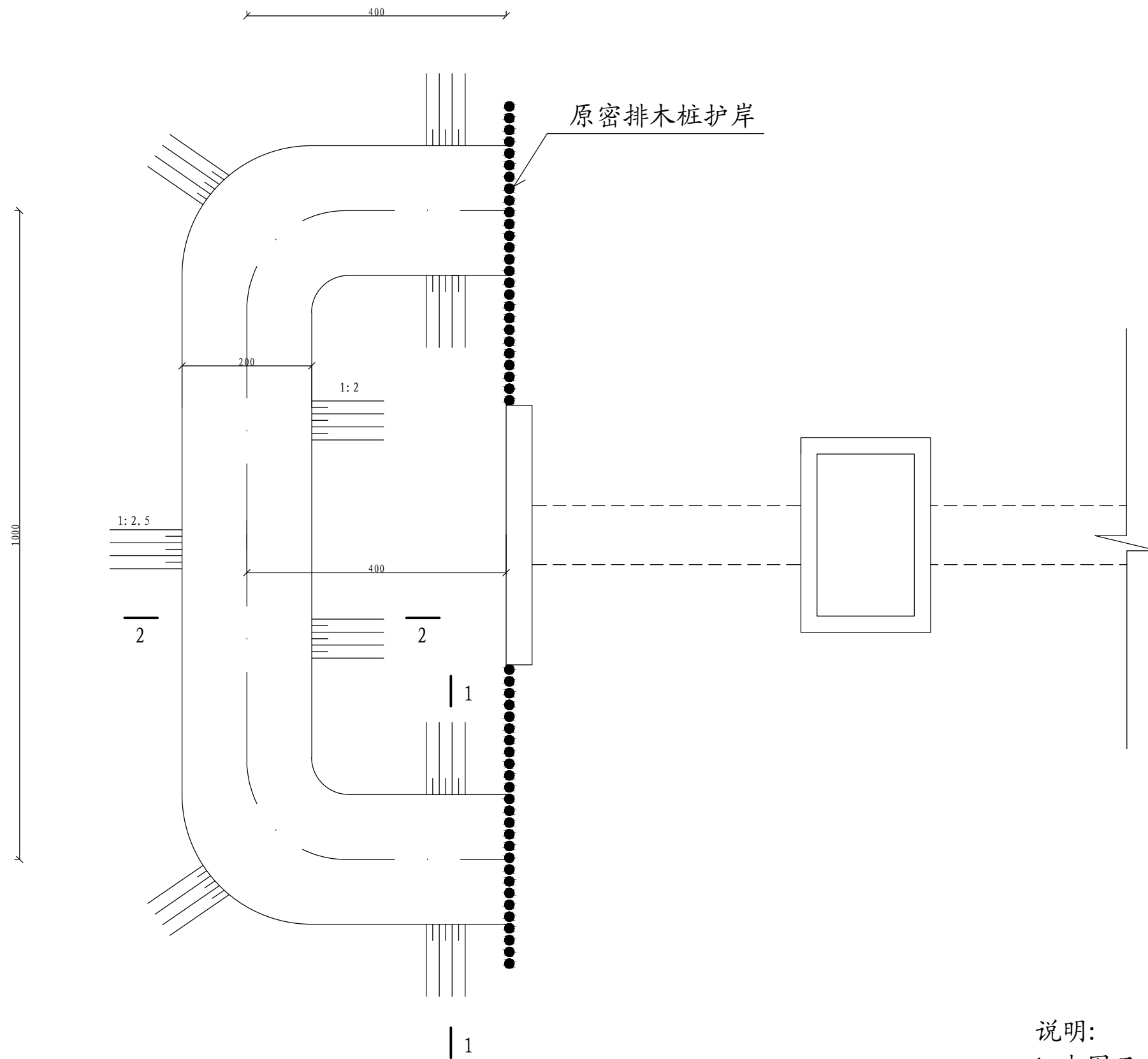
挡土墙断面图 1:25



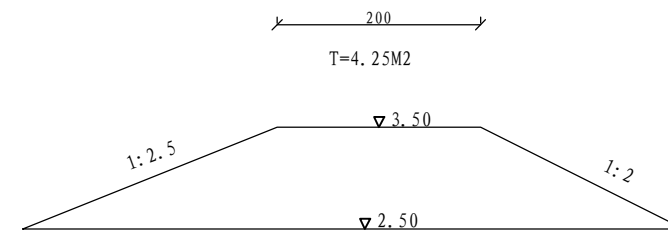
1-1 1:25

启东市天禹水利规划设计有限公司

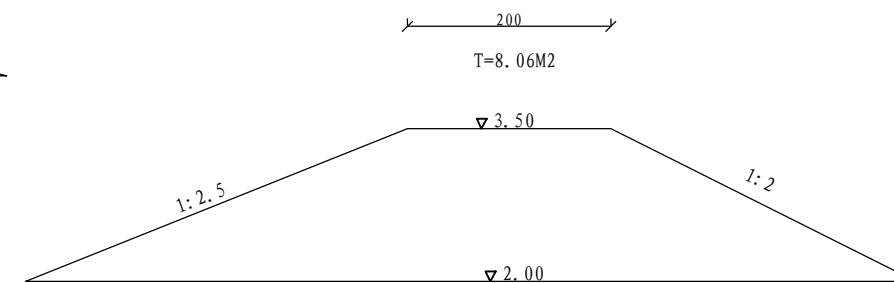
设计	陈嘉华	批准	朱一华	2025年启东市汇龙镇丰树(启东)综合产业园东侧雨水检查井工程 钢筋图
制图	陈嘉华	图号	04	
审核	陈嘉华	日期	2025.04	



围堰平面图 1:50



1-1 1:50



2-2 1:50

围堰断面图 1:50

说明:

1. 本图尺寸: 高程(吴淞基准)以米计, 余以厘米计;
2. 围堰修筑土方111m<sup>3</sup>, 拆除土方111m<sup>3</sup>;
3. 上游载流采用管道气囊封堵;

启东市天禹水利规划设计有限公司				
设计	陈嘉华	批准	朱四华	2025年启东市汇龙镇丰树(启东) 综合产业园东侧雨水检查井工程 围堰平面图
制图	陈嘉华	图号	05	
审核	陈嘉华	日期	2025.04	